



Relatório Anual de Qualidade da Água

Edição 2025

Somos a Verde Alagoas

A concessionária **Verde Alagoas** é responsável pelo tratamento e abastecimento de água em 27 cidades de Alagoas, nas regiões do Litoral Norte e Zona da Mata. O compromisso da Verde é garantir acesso universal à água até 2027 e ao esgotamento sanitário até o ano de 2033, beneficiando cerca de 400 mil pessoas com qualidade de vida e saúde.

A empresa segue padrões técnicos rigorosos definidos pelo Ministério da Saúde, assegurando a qualidade da água para consumo humano. O **Relatório de Qualidade da Água (2025)** está em conformidade com o Decreto Federal nº 5.440/2005, a Portaria GM/MS 888/2021, e a Lei Federal 8.078/1990 de defesa do consumidor.

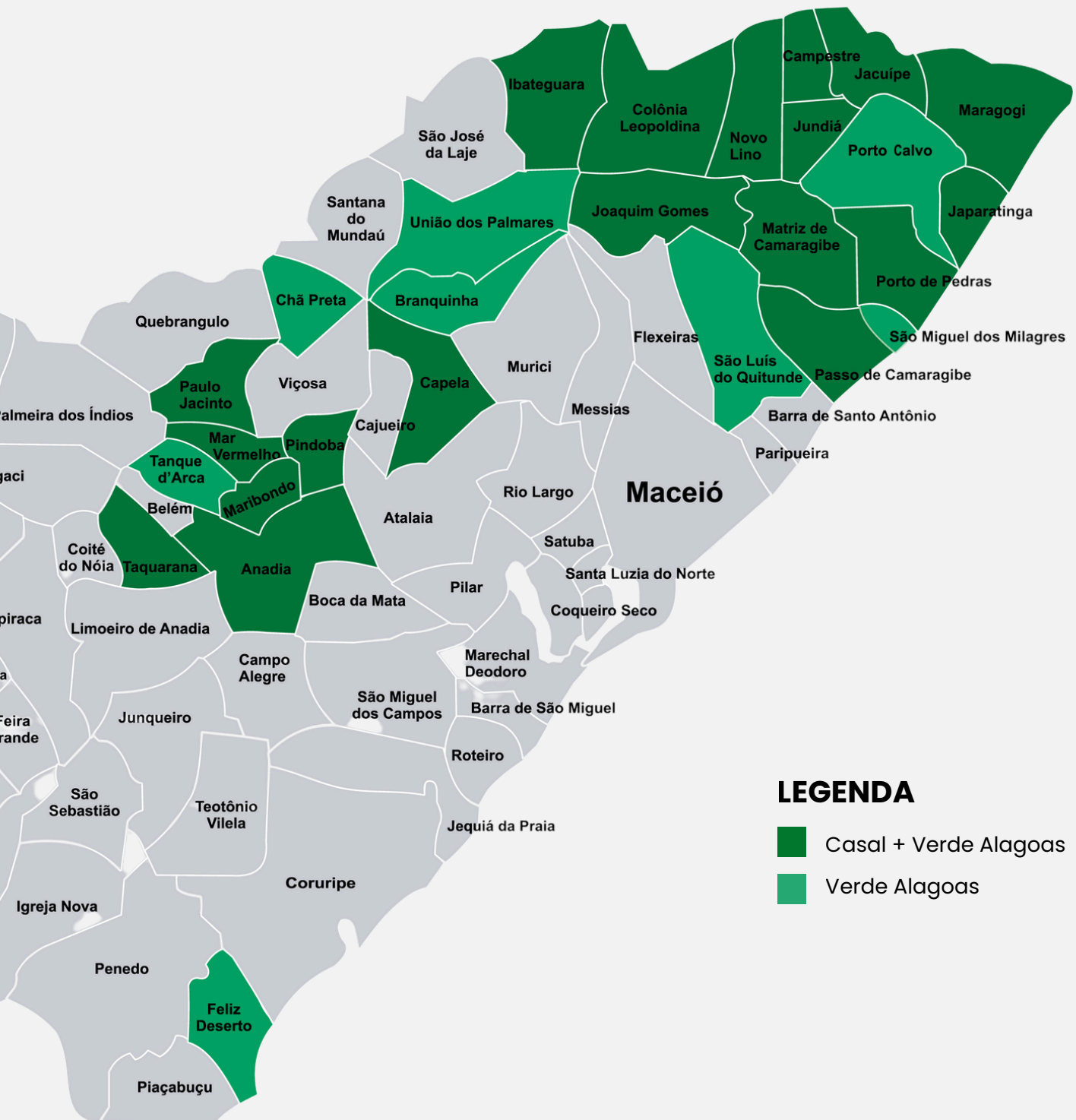


Cuidar de você em 27 municípios

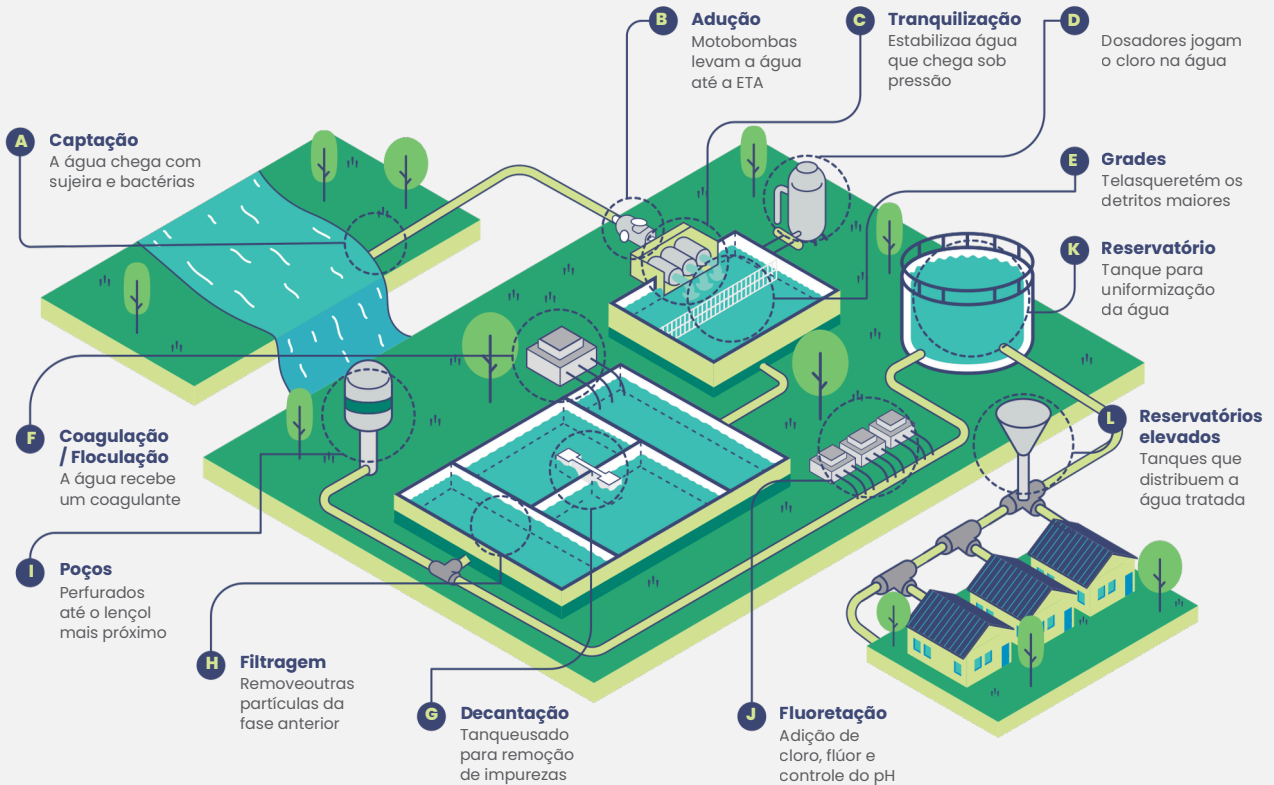
Anadia
Branquinha
Campestre
Capela
Chã Preta
Colônia Leopoldina
Feliz Deserto
Ibateguara
Jacuípe

Japaratinga
Joaquim Gomes
Jundiá
Mar Vermelho
Maragogi
Maribondo
Matriz de Camaragibe
Novo Lino
Passo de Camaragibe

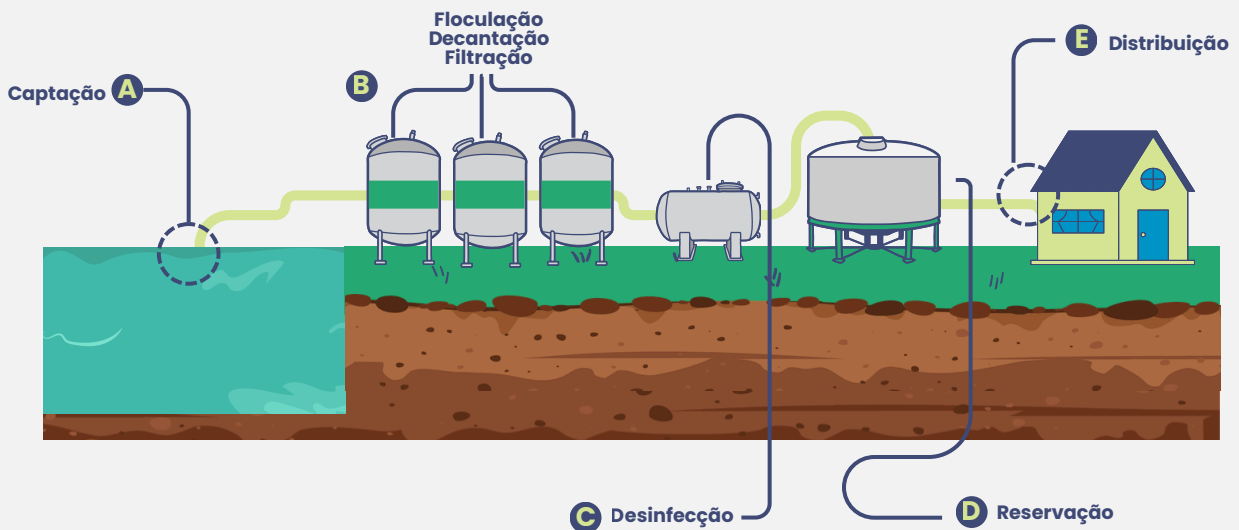
Paulo Jacinto
Pindoba
Porto Calvo
Porto de Pedras
São Luís do Quitunde
São Miguel dos Milagres
Taquarana
Tanque D'Arca
União dos Palmares



Unidade de Tratamento Completa



Unidade de Tratamento Simplificada



Sistemas de Abastecimento

Sistema	Tratamento	Estação de Tratamento de Água	Município
SAA Anadia	CASAL	Estação de Tratamento Simplificado	Anadia
SAA Branquinha Urbano	Verde Alagoas	ETA Compacta	Branquinha
SAA Campestre	CASAL	Estação de Tratamento Simplificado	Campestre
SAA Capela Urbano	CASAL	ETA Compacta	Capela
SAA Chã Preta	Verde Alagoas	ETA Compacta	Chã Preta
SAA Colônia Leopoldina	CASAL	ETA Convencional	Colônia Leopoldina
SAA Feliz Deserto (Povoado Pontes)	Verde Alagoas	Poço (Captação Subterrânea)	Feliz Deserto
SAA Feliz Deserto (Povoado Flexeiras)	Verde Alagoas	Poço (Captação Subterrânea)	Feliz Deserto
SAA Feliz Deserto (Central Urbano)	Verde Alagoas	Poço (Captação Subterrânea)	Feliz Deserto
SAA Ibataguara Urbano (SAMAE)	CASAL	Estação de Tratamento Simplificado	Ibataguara
SAA Ibataguara (Sede)	CASAL	Estação de Tratamento Simplificado	Ibataguara
SAA Jacuípe Urbano	CASAL	Estação de Tratamento Simplificado	Jacuípe
SAA Japaratinga (Bitingui)	CASAL	Poço (Captação Subterrânea)	Japaratinga
SAA Japaratinga (Boqueirão)	CASAL	Poço (Captação Subterrânea)	Japaratinga
SAA Japaratinga Urbano	CASAL	Poço (Captação Subterrânea)	Japaratinga
SAA Japaratinga (Barreiras)	CASAL	Poço (Captação Subterrânea)	Japaratinga
SAA Joaquim Gomes (Sede)	CASAL	ETA Convencional	Joaquim Gomes
SAA Jundiá Urbano	CASAL	ETA Compacta	Jundiá
SAA Mar Vermelho (Sede)	CASAL	Estação de Tratamento Simplificado	Mar Vermelho
SAA Maragogi (Peroba)	CASAL	Poço (Captação Subterrânea)	Maragogi
SAA Maragogi (Centro e Barra Grande)	CASAL	Poço (Captação Subterrânea)	Maragogi
SAA Maragogi (São Bento)	CASAL	Poço (Captação Subterrânea)	Maragogi
SAA Maribondo	CASAL	Estação de Tratamento Simplificado	Maribondo
SAA de Matriz de Camaragibe Urbano	CASAL	ETA Compacta + Poços (Captação Subterrânea)	Matriz de Camaragibe
SAA de Novo Lino	CASAL	ETA Compacta	Novo Lino
SAA de Passo de Camaragibe (Rua do Presídio)	CASAL	ETA Compacta	Passo de Camaragibe
SAA de Passo de Camaragibe (Engenho Velho)	Prefeitura	Poço (Captação Subterrânea)	Passo de Camaragibe
SAA de Passo de Camaragibe (Marceneiro)	Prefeitura	Poço (Captação Subterrânea)	Passo de Camaragibe
SAA de Paulo Jacinto Urbano	CASAL	ETA Convencional	Paulo Jacinto
SAA de Pindoba Urbano	CASAL	Poço (Captação Subterrânea)	Pindoba

Sistemas de Abastecimento

Sistema	Tratamento	Estação de Tratamento de Água	Município
SAA de Porto Calvo Urbano	Verde Alagoas	ETA Convencional	Porto Calvo
SAA de Porto de Pedras (Povoado Tatuamunha)	CASAL	Estação de tratamento Simplificado	Porto de Pedras
SAA de Porto de Pedras Urbano	CASAL	Estação de tratamento Simplificado	Porto de Pedras
SAA de São Luís do Quitunde (Alto e Rio do Pau)	Verde Alagoas	ETA Ciclo Completo	São Luis do Quitunde
SAA de São Luís do Quitunde (Urbano, Quitunde I e II)	Verde Alagoas	Poço (Captação Subterrânea)	São Luis do Quitunde
SAA de São Luís do Quitunde (Pindoba)	Verde Alagoas	Poço (Captação Subterrânea)	São Luis do Quitunde
SAA de São Luís do Quitunde (Urbano - Centro)	Verde Alagoas	Poço (Captação Subterrânea)	São Luis do Quitunde
SAA de São Miguel dos Milagres Urbano	Verde Alagoas	ETA Convencional	São Miguel dos Milagres
SAA de Tanque D'arca (Vila Aparecida)	Verde Alagoas	Poço (Captação Subterrânea)	Tanque D'arca
SAA de Tanque D'arca	Verde Alagoas	Poço (Captação Subterrânea)	Tanque D'arca
SAA de Taquarana Urbano	CASAL	Estação de tratamento Simplificado	Taquarana
SAA de União dos Palmares (Povoado Rocha Cavalcante)	Verde Alagoas	Estação de tratamento Simplificado	União dos Palmares
SAA de União dos Palmares (Povoado Timbó)	Verde Alagoas	Estação de tratamento Simplificado	União dos Palmares
SAA de União dos Palmares Urbano	Verde Alagoas	ETA Convencional	União dos Palmares

Padrões de Potabilidade

Parâmetros	Padrões	Unidade de Medida
Cor Aparente	Máximo 15,0	uH
Turbidez	Máximo 5,0	uT
Cloro Residual Livre	Mínimo 0,2 - Máximo 5,0	mg/L
Coliformes Totais	Ausência em 100 ml em 95% das amostras	Presença/Ausência
E. coli	Ausência em 100 ml	Presença/Ausência

2025	Mês	Nº de Amostras Exigidas	Nº de Amostras Realizadas	Amostras que atendem a Legislação				
				Cor Aparente	Turbidez	Residual de Cloro Livre	Coliformes Totais	E.coli

Anadia	Jan	10	10	7	7	10	10	10
	Fev	10	10	10	10	10	10	10
	Mar	10	10	5	5	9	10	10
	Abr	10	10	10	10	9	4	10
	Mai	10	10	1	1	10	10	10
	Jun	10	10	8	8	10	10	10
	Jul	10	10	0	0	10	10	10
	Ago	10	10	0	0	10	10	10
	Set	10	10	0	0	10	10	10
	Out	10	10	0	0	10	10	10
	Nov	10	10	3	6	10	10	10
	Dez	10	10	3	9	10	10	10

Branquinha	Jan	10	10	10	10	10	10	10
	Fev	10	10	10	10	10	10	10
	Mar	10	10	10	10	10	10	10
	Abr	10	10	10	10	10	10	10
	Mai	10	10	10	10	10	10	10
	Jun	10	10	10	10	10	10	10
	Jul	10	10	10	10	10	10	10
	Ago	10	10	10	10	10	10	10
	Set	10	10	10	10	10	10	10
	Out	10	10	10	10	10	10	10
	Nov	10	10	10	10	10	10	10
	Dez	10	10	10	10	10	10	10

2025	Mês	Nº de Amostras Exigidas	Nº de Amostras Realizadas	Amostras que atendem a Legislação				
				Cor Aparente	Turbidez	Residual de Cloro Livre	Coliformes Totais	E.coli

Campestre	Jan	5	5	4	5	5	5	5
	Fev	5	5	5	5	5	5	5
	Mar	5	5	5	5	5	5	5
	Abr	5	5	5	5	5	5	5
	Mai	5	5	3	3	5	5	5
	Jun	5	5	1	2	5	5	5
	Jul	5	5	0	0	5	5	5
	Ago	5	5	0	0	5	5	5
	Set	5	5	5	5	5	5	5
	Out	5	5	5	5	5	5	5
	Nov	5	5	5	5	5	5	5
	Dez	5	5	5	5	5	5	5

Capela	Jan	12	12	10	10	12	12	12
	Fev	12	12	12	12	12	12	12
	Mar	12	12	10	10	12	12	12
	Abr	12	12	11	11	12	12	12
	Mai	12	12	9	12	12	12	12
	Jun	12	12	12	12	12	12	12
	Jul	12	12	12	12	12	12	12
	Ago	12	12	12	12	12	12	12
	Set	12	12	12	12	12	12	12
	Out	12	12	12	12	12	12	12
	Nov	12	12	12	12	12	12	12
	Dez	12	12	12	12	12	12	12

2025	Mês	Nº de Amostras Exigidas	Nº de Amostras Realizadas	Amostras que atendem a Legislação				
				Cor Aparente	Turbidez	Residual de Cloro Livre	Coliformes Totais	E.coli

Chã Preta	Jan	10	10	10	10	10	10	10
	Fev	10	10	10	10	10	10	10
	Mar	10	10	10	10	10	10	10
	Abr	10	10	10	10	10	10	10
	Mai	10	10	10	10	10	10	10
	Jun	10	10	10	10	10	10	10
	Jul	10	10	10	10	10	10	10
	Ago	10	10	10	10	10	10	10
	Set	10	10	10	10	10	10	10
	Out	10	10	10	10	10	10	10
	Nov	10	10	10	10	10	10	10
	Dez	10	10	10	10	10	10	10

Colonia Leopoldina	Jan	14	14	12	12	14	14	14
	Fev	14	14	7	10	14	14	14
	Mar	14	14	14	13	14	14	14
	Abr	14	14	7	7	14	14	14
	Mai	14	14	4	5	14	14	14
	Jun	14	14	10	10	14	14	14
	Jul	14	14	4	6	14	14	14
	Ago	14	14	8	9	14	14	14
	Set	14	14	10	10	14	12	14
	Out	14	14	7	8	14	14	14
	Nov	14	14	14	14	14	14	14
	Dez	14	14	0	0	14	14	14

2025	Mês	Nº de Amostras Exigidas	Nº de Amostras Realizadas	Amostras que atendem a Legislação				
				Cor Aparente	Turbidez	Residual de Cloro Livre	Coliformes Totais	E.coli

Feliz Deserto	Jan	15	15	15	15	15	15	15
	Fev	15	15	15	15	15	13	15
	Mar	15	15	15	15	15	15	15
	Abr	15	15	15	15	15	15	15
	Mai	15	15	15	15	15	15	15
	Jun	15	15	15	15	15	15	15
	Jul	15	15	15	15	15	15	15
	Ago	15	15	15	15	15	15	15
	Set	15	15	15	15	15	15	15
	Out	15	15	15	15	15	15	15
	Nov	15	15	15	15	15	15	15
	Dez	15	15	15	15	15	15	15

Ibateguara	Jan	15	15	12	14	15	15	15
	Fev	15	15	0	0	15	15	15
	Mar	15	15	1	5	15	13	15
	Abr	15	15	0	0	13	15	15
	Mai	15	15	3	8	15	15	15
	Jun	15	15	0	1	15	15	15
	Jul	15	15	0	0	15	12	15
	Ago	15	15	2	4	15	14	15
	Set	15	15	4	8	15	15	15
	Out	15	15	12	15	15	15	15
	Nov	15	15	15	15	15	15	15
	Dez	15	15	14	14	15	15	15

2025	Mês	Nº de Amostras Exigidas	Nº de Amostras Realizadas	Amostras que atendem a Legislação				
				Cor Aparente	Turbidez	Residual de Cloro Livre	Coliformes Totais	E.coli

Jacuípe	Jan	5	5	5	5	5	3	5
	Fev	5	5	5	5	5	5	5
	Mar	5	5	5	5	5	5	5
	Abr	5	5	1	5	5	5	5
	Mai	5	5	3	3	5	3	5
	Jun	5	5	4	5	5	5	5
	Jul	5	5	0	2	5	5	5
	Ago	5	5	4	4	5	5	5
	Set	5	5	5	5	5	5	5
	Out	5	5	5	5	5	5	5
	Nov	5	5	5	5	5	5	5
	Dez	5	5	5	5	5	5	5

Japaratinga	Jan	20	20	20	20	3	6	20
	Fev	20	20	20	20	4	10	20
	Mar	20	20	20	20	2	13	20
	Abr	20	20	20	20	1	16	20
	Mai	20	20	19	20	2	16	20
	Jun	20	20	19	20	2	13	20
	Jul	20	20	20	20	3	7	19
	Ago	20	20	20	20	4	16	20
	Set	20	20	20	20	4	13	20
	Out	20	20	20	20	3	14	20
	Nov	20	20	20	20	4	14	20
	Dez	20	20	20	20	7	19	20

2025	Mês	Nº de Amostras Exigidas	Nº de Amostras Realizadas	Amostras que atendem a Legislação				
				Cor Aparente	Turbidez	Residual de Cloro Livre	Coliformes Totais	E.coli

Joaquim Gomes	Jan	13	13	13	13	13	13	13
	Fev	13	13	13	13	13	13	13
	Mar	13	13	12	13	13	13	13
	Abr	13	13	12	13	13	13	13
	Mai	13	13	13	13	13	13	13
	Jun	13	13	13	13	13	13	13
	Jul	13	13	13	13	13	12	13
	Ago	13	13	12	13	13	13	13
	Set	13	13	13	13	13	13	13
	Out	13	13	13	13	13	13	13
	Nov	13	13	13	13	13	13	13
	Dez	13	13	13	13	13	13	13

Jundiá	Jan	5	5	4	4	5	5	5
	Fev	5	5	4	5	5	4	5
	Mar	5	5	4	4	5	5	5
	Abr	5	5	5	5	5	5	5
	Mai	5	5	3	4	5	5	5
	Jun	5	5	4	4	5	5	5
	Jul	5	5	2	2	5	5	5
	Ago	5	5	2	2	5	5	5
	Set	5	5	1	1	5	5	5
	Out	5	5	5	5	5	5	5
	Nov	5	5	1	5	5	5	5
	Dez	5	5	4	4	5	5	5

2025	Mês	Nº de Amostras Exigidas	Nº de Amostras Realizadas	Amostras que atendem a Legislação				
				Cor Aparente	Turbidez	Residual de Cloro Livre	Coliformes Totais	E.coli

Mar Vermelho	Jan	5	5	2	4	5	5	5
	Fev	5	5	5	5	3	5	5
	Mar	5	5	1	2	5	5	5
	Abr	5	5	2	2	5	4	5
	Mai	5	5	0	0	5	5	5
	Jun	5	5	0	1	5	5	5
	Jul	5	5	4	3	5	5	5
	Ago	5	5	4	5	5	5	5
	Set	5	5	5	5	5	5	5
	Out	5	5	5	5	5	5	5
	Nov	5	5	5	5	5	5	5
	Dez	5	5	0	5	5	5	5

Maragogi	Jan	36	36	36	36	10	30	36
	Fev	36	36	35	35	2	15	36
	Mar	36	36	33	33	2	23	36
	Abr	36	36	34	34	6	22	36
	Mai	36	36	34	34	5	22	35
	Jun	36	36	34	34	16	27	36
	Jul	36	36	35	35	13	27	35
	Ago	36	36	36	36	9	19	36
	Set	36	36	31	31	10	30	36
	Out	36	36	35	35	12	29	36
	Nov	36	36	35	35	11	27	36
	Dez	36	36	36	36	20	29	36

2025	Mês	Nº de Amostras Exigidas	Nº de Amostras Realizadas	Amostras que atendem a Legislação				
				Cor Aparente	Turbidez	Residual de Cloro Livre	Coliformes Totais	E.coli

Maribondo	Jan	10	10	9	10	8	10	10
	Fev	10	10	7	7	10	10	10
	Mar	10	10	5	3	10	10	10
	Abr	10	10	10	10	8	10	10
	Mai	10	10	10	10	10	10	10
	Jun	10	10	6	5	10	10	10
	Jul	10	10	6	7	9	10	10
	Ago	10	10	7	7	10	10	10
	Set	10	10	7	7	10	10	10
	Out	10	10	3	3	9	10	10
	Nov	10	10	10	10	10	10	10
	Dez	10	10	9	10	10	10	10

Matriz de Camaragibe	Jan	20	20	20	20	20	20	20
	Fev	20	20	20	20	20	20	20
	Mar	20	20	20	20	20	18	20
	Abr	20	20	20	16	20	20	20
	Mai	20	20	20	20	20	20	20
	Jun	20	20	20	20	20	20	20
	Jul	20	20	20	20	20	20	20
	Ago	20	20	20	20	20	20	20
	Set	20	20	20	20	20	20	20
	Out	20	20	20	20	20	20	20
	Nov	20	20	20	20	20	20	20
	Dez	20	20	20	20	20	20	20

2025	Mês	Nº de Amostras Exigidas	Nº de Amostras Realizadas	Amostras que atendem a Legislação				
				Cor Aparente	Turbidez	Residual de Cloro Livre	Coliformes Totais	E.coli

Novo Lino	Jan	10	10	10	10	10	10	10
	Fev	10	10	10	10	10	10	10
	Mar	10	10	9	10	10	10	10
	Abr	10	10	6	9	10	10	10
	Mai	10	10	0	0	10	10	10
	Jun	10	10	2	2	10	9	10
	Jul	10	10	2	4	10	9	10
	Ago	10	10	8	8	10	7	10
	Set	10	10	7	9	10	10	10
	Out	10	10	10	10	10	10	10
	Nov	10	10	9	10	10	10	10
	Dez	10	10	8	10	10	10	10

Passo de Camaragibe	Jan	15	15	12	15	5	10	15
	Fev	15	15	15	15	5	13	15
	Mar	15	15	15	15	5	12	15
	Abr	15	15	15	15	7	13	15
	Mai	15	15	15	15	5	11	15
	Jun	15	15	15	15	5	12	15
	Jul	15	15	13	15	5	11	15
	Ago	15	15	15	15	9	13	15
	Set	15	15	15	15	5	12	15
	Out	15	15	14	15	5	14	15
	Nov	15	15	15	15	5	12	15
	Dez	15	15	15	15	5	12	15

2025	Mês	Nº de Amostras Exigidas	Nº de Amostras Realizadas	Amostras que atendem a Legislação				
				Cor Aparente	Turbidez	Residual de Cloro Livre	Coliformes Totais	E.coli

Paulo Jacinto	Jan	10	10	2	10	10	10	10
	Fev	10	10	9	10	10	9	10
	Mar	10	10	10	10	10	10	10
	Abr	10	10	10	10	10	10	10
	Mai	10	10	10	10	10	10	10
	Jun	10	10	3	9	6	10	10
	Jul	10	10	10	10	10	10	10
	Ago	10	10	10	10	10	10	10
	Set	10	10	10	10	10	10	10
	Out	10	10	10	10	10	10	10
	Nov	10	10	10	10	10	10	10
	Dez	10	10	10	10	10	10	10

Pindoba	Jan	5	5	5	5	5	5	5
	Fev	5	5	5	5	5	5	5
	Mar	5	5	5	5	5	5	5
	Abr	5	5	5	5	5	5	5
	Mai	5	5	5	5	5	5	5
	Jun	5	5	5	5	5	5	5
	Jul	5	5	5	5	5	5	5
	Ago	5	5	5	5	5	5	5
	Set	5	5	5	5	5	5	5
	Out	5	5	5	5	5	5	5
	Nov	5	5	5	5	5	5	5
	Dez	5	5	5	5	5	5	5

2025	Mês	Nº de Amostras Exigidas	Nº de Amostras Realizadas	Amostras que atendem a Legislação				
				Cor Aparente	Turbidez	Residual de Cloro Livre	Coliformes Totais	E.coli

Porto Calvo	Jan	22	22	11	14	22	20	22
	Fev	22	22	7	10	22	21	22
	Mar	22	22	7	10	22	21	22
	Abr	22	22	10	10	22	22	22
	Mai	22	22	4	5	22	22	22
	Jun	22	22	2	2	22	22	22
	Jul	22	22	3	4	22	22	22
	Ago	22	22	10	15	22	22	22
	Set	22	22	14	15	22	22	22
	Out	22	22	17	19	22	22	22
	Nov	22	22	22	22	22	22	22
	Dez	22	22	22	21	22	22	22

Porto de Pedras	Jan	10	10	10	10	10	10	10
	Fev	10	10	10	10	10	10	10
	Mar	10	10	10	10	8	10	10
	Abr	10	10	10	10	8	10	10
	Mai	10	10	10	10	5	7	10
	Jun	10	10	5	6	3	9	10
	Jul	10	10	8	8	10	10	10
	Ago	10	10	7	8	10	10	10
	Set	10	10	10	10	10	10	10
	Out	10	10	9	9	10	10	10
	Nov	10	10	9	10	10	10	10
	Dez	10	10	10	10	10	10	10

2025	Mês	Nº de Amostras Exigidas	Nº de Amostras Realizadas	Amostras que atendem a Legislação				
				Cor Aparente	Turbidez	Residual de Cloro Livre	Coliformes Totais	E.coli

São Luís do Quitunde	Jan	20	20	20	20	20	20	20
	Fev	20	20	20	20	20	20	20
	Mar	20	20	20	20	20	20	20
	Abr	20	20	20	20	20	20	20
	Mai	20	20	20	20	20	20	20
	Jun	20	20	20	20	20	20	20
	Jul	20	20	20	20	20	20	20
	Ago	20	20	20	20	20	20	20
	Set	20	20	20	20	20	20	20
	Out	20	20	20	20	20	20	20
	Nov	20	20	20	20	20	20	20
	Dez	20	20	20	20	20	20	20

São Miguel dos Milagres	Jan	15	15	15	15	15	13	15
	Fev	15	15	15	15	15	15	15
	Mar	15	15	15	15	15	15	15
	Abr	15	15	11	15	15	15	15
	Mai	15	15	15	15	15	15	15
	Jun	15	15	15	15	15	15	15
	Jul	15	15	14	14	15	15	15
	Ago	15	15	15	15	15	15	15
	Set	15	15	14	15	15	15	15
	Out	15	15	15	15	15	15	15
	Nov	15	15	14	15	15	15	15
	Dez	15	15	15	15	15	15	15

2025	Mês	Nº de Amostras Exigidas	Nº de Amostras Realizadas	Amostras que atendem a Legislação				
				Cor aparente	Turbidez	Residual de Cloro Livre	Coliformes Totais	E.coli

Tanque D'arca	Jan	10	10	9	10	10	9	10
	Fev	10	10	10	10	10	10	10
	Mar	10	10	10	10	10	10	10
	Abr	10	10	10	10	10	10	10
	Mai	10	10	10	10	10	10	10
	Jun	10	10	10	10	10	10	10
	Jul	10	10	10	10	10	10	10
	Ago	10	10	10	10	10	10	10
	Set	10	10	10	10	10	10	10
	Out	10	10	10	10	10	10	10
	Nov	10	10	10	10	10	10	10
	Dez	10	10	10	10	10	10	10

Taquarana	Jan	10	10	9	9	10	8	10
	Fev	10	10	10	10	10	10	10
	Mar	10	10	8	10	10	10	10
	Abr	10	10	10	10	10	10	10
	Mai	10	10	9	10	10	10	10
	Jun	10	10	9	10	10	10	10
	Jul	10	10	10	10	10	10	10
	Ago	10	10	10	10	10	10	10
	Set	10	10	10	10	10	10	10
	Out	10	10	10	10	10	9	10
	Nov	10	10	10	10	10	10	10
	Dez	10	10	10	10	10	10	10

2025	Mês	Nº de Amostras Exigidas	Nº de Amostras Realizadas	Amostras que atendem a Legislação				
				Cor Aparente	Turbidez	Residual de Cloro Livre	Coliformes Totais	E.coli

União dos Palmares	Jan	65	65	65	65	65	65	65
	Fev	65	65	65	65	65	61	65
	Mar	65	65	65	65	65	65	65
	Abr	65	65	65	65	65	65	65
	Mai	65	65	65	65	65	65	65
	Jun	65	65	65	65	65	65	65
	Jul	65	65	62	64	65	65	65
	Ago	65	65	62	64	65	65	65
	Set	65	65	65	65	65	65	65
	Out	65	65	65	65	65	65	65
	Nov	65	65	65	65	65	65	65
	Dez	65	65	65	65	65	65	65

Dúvidas? Fale com a gente!

0800 941 0195

(Ligação e Whatsapp)

www.verdealagoas.com

  [verdealagoas](#)

 **VERDE**
ALAGOAS