

Relatório Anual de Qualidade da Água

Edição 2024

Somos a Verde Alagoas

A concessionária **Verde Alagoas** é responsável pelo tratamento e abastecimento de água em 27 cidades de Alagoas, nas regiões do Litoral Norte e Zona da Mata. O compromisso da Verde é garantir acesso universal à água em mais 3 anos e ao esgotamento sanitário até o ano de 2033, beneficiando cerca de 400 mil pessoas com qualidade de vida e saúde.

A empresa segue padrões técnicos rigorosos definidos pelo Ministério da Saúde, assegurando a qualidade da água para consumo humano. O **Relatório de Qualidade da Água (2024)** está em conformidade com o Decreto Federal nº 5.440/2005, a Portaria GM/MS 888/2021, e a Lei Federal 8.078/1990 de defesa do consumidor.

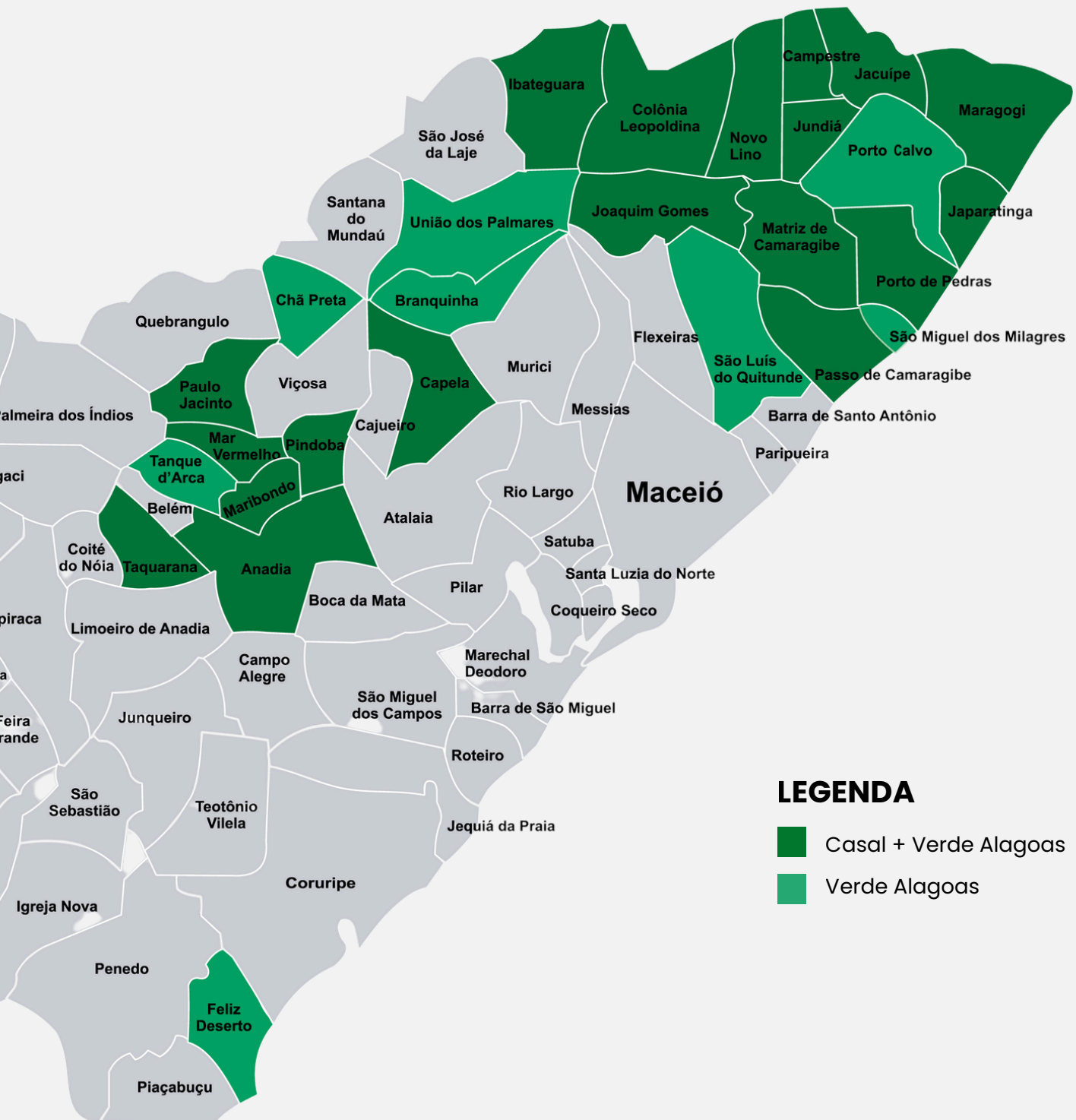


Cuidar de você em 27 municípios

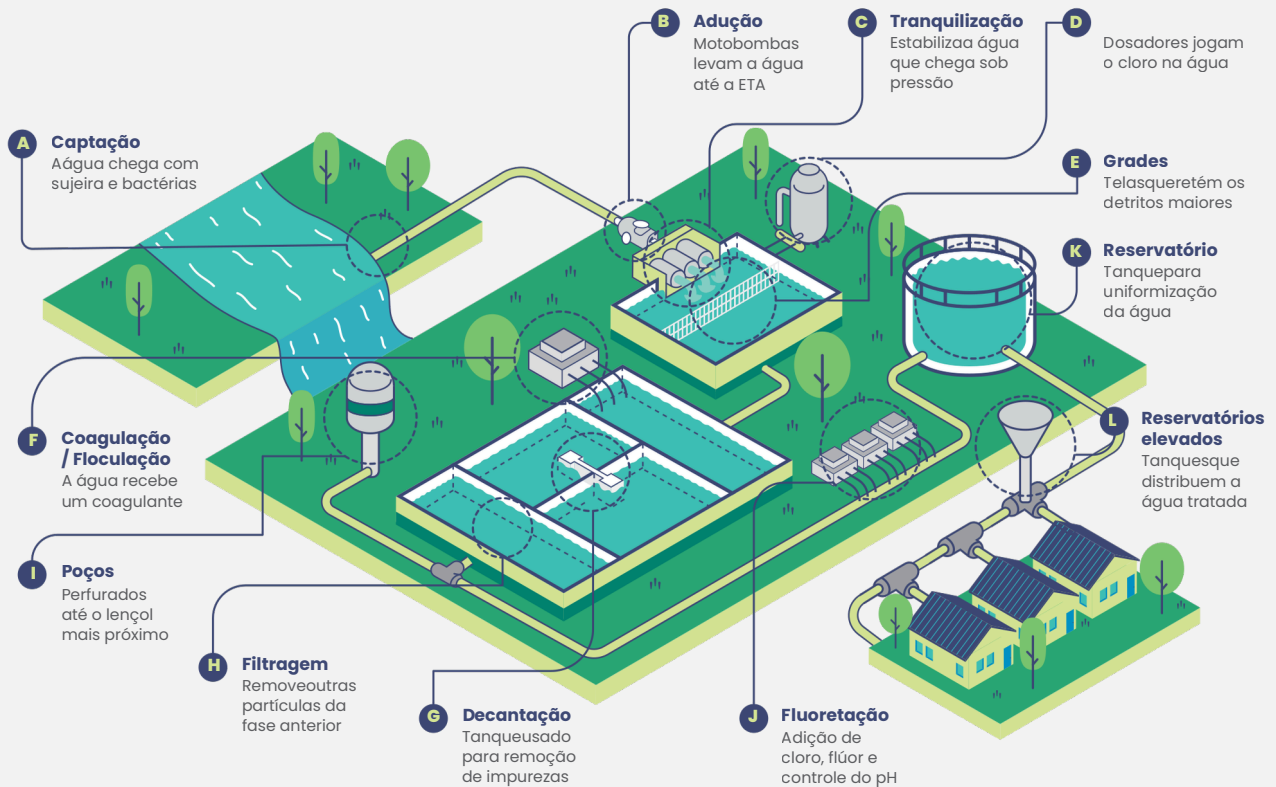
Anadia
Branquinha
Campestre
Capela
Chã Preta
Colônia Leopoldina
Feliz Deserto
Ibateguara
Jacuípe

Japaratinga
Joaquim Gomes
Jundiá
Mar Vermelho
Maragogi
Maribondo
Matriz de Camaragibe
Novo Lino
Passo de Camaragibe

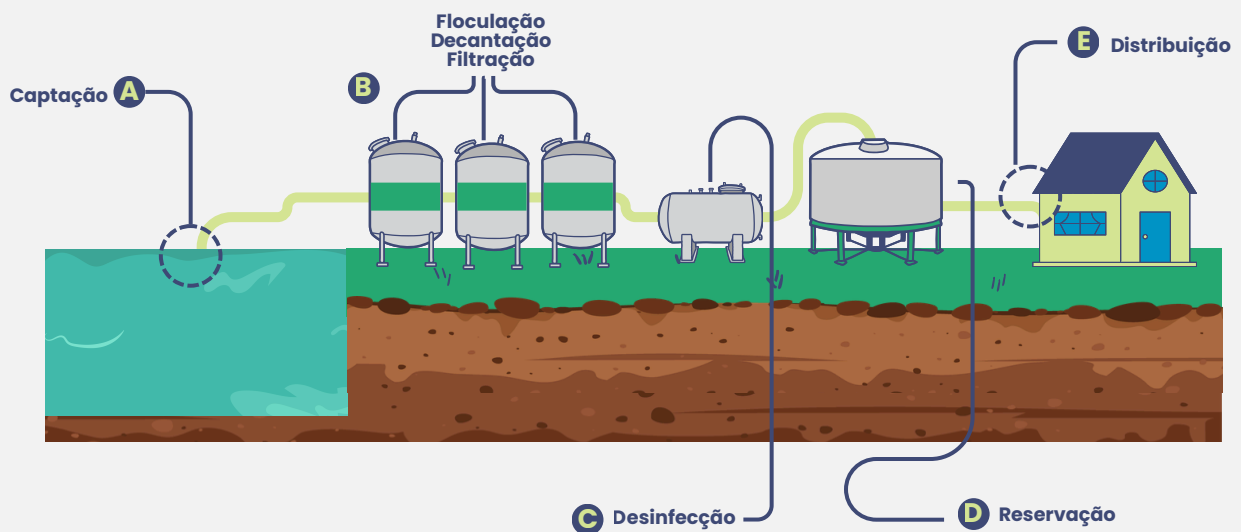
Paulo Jacinto
Pindoba
Porto Calvo
Porto de Pedras
São Luís do Quitunde
São Miguel dos Milagres
Taquarana
Tanque D'Arca
União dos Palmares



Unidade de Tratamento Completa



Unidade de Tratamento Simplificada



Sistemas de Abastecimento

Sistema	Tratamento	Estação de Tratamento de Água	Município
SAA Anadia	CASAL	Estação de Tratamento Simplificado	Anadia
SAA Branquinha Urbano	Verde Alagoas	ETA Compacta	Branquinha
SAA Campestre	CASAL	Estação de Tratamento Simplificado	Campestre
SAA Capela Urbano	CASAL	ETA Compacta	Capela
SAA Chã Preta	Verde Alagoas	ETA Compacta	Chã Preta
SAA Colônia Leopoldina	CASAL	ETA Convencional	Colônia Leopoldina
SAA Feliz Deserto (Povoado Pontes)	Verde Alagoas	Poço (Captação Subterrânea)	Feliz Deserto
SAA Feliz Deserto (Povoado Flexeiras)	Verde Alagoas	Poço (Captação Subterrânea)	Feliz Deserto
SAA Feliz Deserto (Central Urbano)	Verde Alagoas	Poço (Captação Subterrânea)	Feliz Deserto
SAA Iateguara Urbano (SAMAÉ)	CASAL	Estação de tratamento Simplificado	Iateguara
SAA Iateguara (Sede)	CASAL	Estação de tratamento Simplificado	Iateguara
SAA Jacuípe Urbano	CASAL	Estação de tratamento Simplificado	Jacuípe
SAA Japaratinga (Bitingui)	CASAL	Poço (Captação Subterrânea)	Japaratinga
SAA Japaratinga (Boqueirão)	CASAL	Poço (Captação Subterrânea)	Japaratinga
SAA Japaratinga Urbano	CASAL	Poço (Captação Subterrânea)	Japaratinga
SAA Japaratinga (Barreiras)	CASAL	Poço (Captação Subterrânea)	Japaratinga
SAA Joaquim Gomes (Sede)	CASAL	ETA Convencional	Joaquim Gomes
SAA Jundiá Urbano	CASAL	ETA Compacta	Jundiá
SAA Mar Vermelho (Sede)	CASAL	Estação de tratamento Simplificado	Mar Vermelho
SAA Maragogi (Peroba)	CASAL	Poço (Captação Subterrânea)	Maragogi
SAA Maragogi (Centro e Barra Grande)	CASAL	Poço (Captação Subterrânea)	Maragogi
SAA Maragogi (São Bento)	CASAL	Poço (Captação Subterrânea)	Maragogi
SAA Maribondo	CASAL	Estação de tratamento Simplificado	Maribondo
SAA de Matriz de Camaragibe Urbano	CASAL	ETA Compacta + Poços (Captação Subterrânea)	Matriz de Camaragibe
SAA de Novo Lino	CASAL	ETA Compacta	Novo Lino
SAA de Passo de Camaragibe (Rua do Presídio)	CASAL	ETA Compacta	Passo de Camaragibe
SAA de Passo de Camaragibe (Engenho Velho)	Prefeitura	Poço (Captação Subterrânea)	Passo de Camaragibe
SAA de Passo de Camaragibe (Marceneiro)	Prefeitura	Poço (Captação Subterrânea)	Passo de Camaragibe
SAA de Paulo Jacinto Urbano	CASAL	ETA Convencional	Paulo Jacinto
SAA de Pindoba Urbano	CASAL	Poço (Captação Subterrânea)	Pindoba

Sistemas de Abastecimento

Sistema	Tratamento	Estação de Tratamento de Água	Município
SAA de Porto Calvo Urbano	Verde Alagoas	ETA Convencional	Porto Calvo
SAA de Porto de Pedras (Povoado Tatuamunha)	CASAL	Estação de tratamento Simplificado	Porto de Pedras
SAA de Porto de Pedras Urbano	CASAL	Estação de tratamento Simplificado	Porto de Pedras
SAA de São Luís do Quitunde (Alto e Rio do Pau)	Verde Alagoas	ETA Ciclo Completo	São Luis do Quitunde
SAA de São Luís do Quitunde (Urbano, Quitunde I e II)	Verde Alagoas	Poço (Captação Subterrânea)	São Luis do Quitunde
SAA de São Luís do Quitunde (Pindoba)	Verde Alagoas	Poço (Captação Subterrânea)	São Luis do Quitunde
SAA de São Luís do Quitunde (Urbano - Centro)	Verde Alagoas	Poço (Captação Subterrânea)	São Luis do Quitunde
SAA de São Miguel dos Milagres Urbano	Verde Alagoas	ETA Convencional	São Miguel dos Milagres
SAA de Tanque D'arca (Vila Aparecida)	Verde Alagoas	Poço (Captação Subterrânea)	Tanque D'arca
SAA de Tanque D'arca	Verde Alagoas	Poço (Captação Subterrânea)	Tanque D'arca
SAA de Taquarana Urbano	CASAL	Estação de tratamento Simplificado	Taquarana
SAA de União dos Palmares (Povoado Rocha Cavalcante)	Verde Alagoas	Estação de tratamento Simplificado	União dos Palmares
SAA de União dos Palmares (Povoado Timbó)	Verde Alagoas	Estação de tratamento Simplificado	União dos Palmares
SAA de União dos Palmares Urbano	Verde Alagoas	ETA Convencional	União dos Palmares

Padrões de Potabilidade

Parâmetros	Padrões	Unidade de Medida
Cor Aparente	Máximo 15,0	uC
Turbidez	Máximo 5,0	uT
Cloro Residual Livre	Mínimo 0,2 - Máximo 5,0	mg/L
Coliformes Totais	Ausencial em 100 ml em 95% das amostras	Presença/Ausência
E. coli	Ausencial em 100 ml	Presença/Ausência

2024	Mês	N° de Amostras Exigidas	N° de Amostras Realizadas	Amostras que atendem a Legislação				
				Cor Aparente	Turbidez	Residual de Cloro Livre	Coliformes Totais	E.coli

Anadia	Jan	12	12	4	3	12	12	12
	Fev	12	12	0	1	11	12	12
	Mar	10	10	2	3	10	10	10
	Abr	10	10	0	0	9	9	10
	Mai	10	10	0	0	6	10	10
	Jun	10	10	1	1	8	9	10
	Jul	10	10	6	5	8	9	10
	Ago	10	10	7	7	10	10	10
	Set	10	10	8	7	10	10	10
	Out	10	10	5	6	10	9	10
	Nov	10	10	9	7	10	9	10
	Dez	10	10	1	0	5	8	10

Branquinha	Jan	10	10	10	10	10	10	10
	Fev	10	10	10	10	10	10	10
	Mar	10	10	10	10	10	10	10
	Abr	10	10	10	10	10	10	10
	Mai	10	10	10	10	10	10	10
	Jun	10	10	10	10	10	10	10
	Jul	10	10	10	10	10	10	10
	Ago	10	10	10	10	10	10	10
	Set	10	10	10	10	10	10	10
	Out	10	10	10	10	10	10	10
	Nov	10	10	10	10	10	10	10
	Dez	10	10	10	10	10	10	10

2024	Mês	N° de Amostras Exigidas	N° de Amostras Realizadas	Amostras que atendem a Legislação				
				Cor Aparente	Turbidez	Residual de Cloro Livre	Coliformes Totais	E.coli

Campestre	Jan	10	10	10	10	10	10	10
	Fev	10	10	10	10	10	10	10
	Mar	5	5	2	4	3	5	5
	Abr	5	5	4	4	3	5	5
	Mai	5	5	0	1	1	5	5
	Jun	5	5	0	0	1	5	5
	Jul	5	5	0	0	3	5	5
	Ago	5	5	0	1	3	5	5
	Set	5	5	5	5	5	5	5
	Out	5	5	5	5	5	5	5
	Nov	5	5	2	5	5	3	5
	Dez	5	5	5	5	5	5	5

Capela	Jan	16	16	15	15	12	13	16
	Fev	16	16	14	13	16	16	16
	Mar	10	10	8	8	10	10	10
	Abr	10	10	4	4	9	10	10
	Mai	10	10	7	7	10	9	10
	Jun	10	10	8	8	10	10	10
	Jul	10	10	5	5	10	10	10
	Ago	10	10	6	6	10	10	10
	Set	10	10	4	4	3	10	10
	Out	10	10	9	9	10	9	10
	Nov	10	10	10	10	10	10	10
	Dez	10	10	10	10	10	10	10

2024	Mês	Nº de Amostras Exigidas	Nº de Amostras Realizadas	Amostras que atendem a Legislação				
				Cor Aparente	Turbidez	Residual de Cloro Livre	Coliformes Totais	E.coli

Chã Preta	Jan	10	10	10	10	10	10	10
	Fev	10	10	10	10	10	10	10
	Mar	5	5	5	5	5	5	5
	Abr	5	5	5	5	5	5	5
	Mai	5	5	5	5	5	5	5
	Jun	5	5	5	5	5	5	5
	Jul	5	5	5	5	5	5	5
	Ago	5	5	5	5	5	5	5
	Set	5	5	5	5	5	5	5
	Out	5	5	5	5	5	5	5
	Nov	5	5	5	5	5	5	5
	Dez	5	5	5	5	5	5	5

Colonia Leopoldina	Jan	18	18	12	18	18	18	18
	Fev	18	18	8	10	18	18	18
	Mar	10	10	6	6	10	10	10
	Abr	10	10	4	4	10	10	10
	Mai	10	10	6	6	10	10	10
	Jun	10	10	1	1	10	10	10
	Jul	10	10	0	0	10	10	10
	Ago	10	10	0	0	10	10	10
	Set	10	10	5	3	8	10	10
	Out	10	10	8	8	8	10	10
	Nov	10	10	5	5	10	10	10
	Dez	10	10	10	10	10	8	10

2024	Mês	N° de Amostras Exigidas	N° de Amostras Realizadas	Amostras que atendem a Legislação				
				Cor Aparente	Turbidez	Residual de Cloro Livre	Coliformes Totais	E.coli

Feliz Deserto	Jan	15	15	15	15	10	14	15
	Fev	15	15	15	15	10	13	15
	Mar	15	15	15	15	15	15	15
	Abr	15	15	15	15	15	15	15
	Mai	15	15	15	15	15	15	15
	Jun	15	15	15	15	13	15	15
	Jul	15	15	15	15	10	15	15
	Ago	15	15	15	15	13	15	15
	Set	15	15	15	15	15	15	15
	Out	15	15	15	15	15	15	15
	Nov	15	15	15	15	15	15	15
	Dez	15	15	15	15	15	15	15

Ibateguara	Jan	15	15	10	10	15	15	15
	Fev	15	15	2	4	9	13	15
	Mar	15	15	0	9	11	15	15
	Abr	15	15	0	9	1	15	15
	Mai	15	15	2	3	14	15	15
	Jun	15	15	1	1	15	15	15
	Jul	15	15	0	0	9	15	15
	Ago	15	15	0	0	15	15	15
	Set	15	15	0	0	9	15	15
	Out	15	15	0	0	15	15	15
	Nov	15	15	5	5	15	15	15
	Dez	15	15	8	8	15	15	15

2024	Mês	N° de Amostras Exigidas	N° de Amostras Realizadas	Amostras que atendem a Legislação				
				Cor Aparente	Turbidez	Residual de Cloro Livre	Coliformes Totais	E.coli

Jacuípe	Jan	10	10	10	10	10	10	10
	Fev	10	10	9	10	10	10	10
	Mar	5	5	5	5	5	5	5
	Abr	5	5	2	2	5	5	5
	Mai	5	5	2	3	3	5	5
	Jun	5	5	0	2	4	5	5
	Jul	5	5	1	3	5	5	5
	Ago	5	5	5	5	5	5	5
	Set	5	5	4	5	5	4	5
	Out	5	5	4	5	5	4	5
	Nov	5	5	5	5	5	5	5
	Dez	5	5	5	5	3	4	5

Japaratinga	Jan	20	20	20	20	6	20	20
	Fev	20	20	19	19	9	20	20
	Mar	20	20	19	19	5	20	20
	Abr	20	20	20	20	5	8	20
	Mai	20	20	20	20	8	11	20
	Jun	20	20	20	20	10	14	20
	Jul	20	20	20	20	0	6	20
	Ago	20	20	18	17	11	16	20
	Set	20	20	20	20	6	17	19
	Out	20	20	20	20	5	16	20
	Nov	20	20	20	20	8	10	18
	Dez	20	20	20	20	5	17	20

2024	Mês	N° de Amostras Exigidas	N° de Amostras Realizadas	Amostras que atendem a Legislação				
				Cor Aparente	Turbidez	Residual de Cloro Livre	Coliformes Totais	E.coli

Joaquim Gomes	Jan	16	16	13	16	13	13	16
	Fev	16	16	14	14	13	13	16
	Mar	10	10	4	4	10	10	10
	Abr	10	10	9	9	6	9	10
	Mai	10	10	10	10	9	10	10
	Jun	10	10	10	10	10	10	10
	Jul	10	10	10	10	10	10	10
	Ago	10	10	9	9	10	10	10
	Set	10	10	10	10	10	10	10
	Out	10	10	10	10	10	10	10
	Nov	10	10	5	9	10	9	10
	Dez	10	10	6	9	10	10	10

Jundia	Jan	5	5	4	2	3	5	5
	Fev	5	5	0	2	5	5	5
	Mar	5	5	0	0	5	5	5
	Abr	5	5	0	0	5	5	5
	Mai	5	5	1	1	5	5	5
	Jun	5	5	0	0	5	5	5
	Jul	5	5	2	3	5	5	5
	Ago	5	5	5	5	5	5	5
	Set	5	5	5	5	5	5	5
	Out	5	5	3	5	5	5	5
	Nov	5	5	4	4	5	5	5
	Dez	5	5	5	5	5	4	5

2024	Mês	Nº de Amostras Exigidas	Nº de Amostras Realizadas	Amostras que atendem a Legislação				
				Cor Aparente	Turbidez	Residual de Cloro Livre	Coliformes Totais	E.coli

Mar Vermelho	Jan	5	5	5	5	5	5	5
	Fev	5	5	4	4	5	4	5
	Mar	5	5	2	4	4	5	5
	Abr	5	5	1	4	3	5	5
	Mai	5	5	0	1	5	5	5
	Jun	5	5	0	0	5	5	5
	Jul	5	5	1	1	4	5	5
	Ago	5	5	1	2	5	5	5
	Set	5	5	1	2	5	5	5
	Out	5	5	0	3	5	5	5
	Nov	5	5	1	5	5	5	5
	Dez	5	5	5	5	5	5	5

Maragogi	Jan	41	41	41	41	41	31	41
	Fev	41	41	40	40	6	23	41
	Mar	32	32	29	32	8	29	32
	Abr	32	32	27	27	12	13	32
	Mai	32	32	30	32	10	22	32
	Jun	32	32	32	32	7	23	32
	Jul	32	32	32	32	5	16	32
	Ago	32	32	32	32	22	29	32
	Set	32	32	32	32	4	29	32
	Out	32	32	32	32	2	28	32
	Nov	32	32	31	32	11	25	32
	Dez	32	32	32	32	11	15	32

2024	Mês	N° de Amostras Exigidas	N° de Amostras Realizadas	Amostras que atendem a Legislação				
				Cor Aparente	Turbidez	Residual de Cloro Livre	Coliformes Totais	E.coli

Maribondo	Jan	12	12	8	9	7	9	12
	Fev	12	12	2	2	11	12	12
	Mar	10	10	6	5	8	12	12
	Abr	10	10	2	2	10	10	10
	Mai	10	10	2	2	1	8	10
	Jun	10	10	0	0	10	10	10
	Jul	10	10	2	2	10	10	10
	Ago	10	10	7	6	10	10	10
	Set	10	10	8	7	10	10	10
	Out	10	10	5	4	10	10	10
	Nov	10	10	4	4	10	9	9
	Dez	10	10	5	4	10	10	10

Matriz de Camaragibe	Jan	13	13	1	12	12	13	13
	Fev	13	13	2	1	13	10	12
	Mar	10	10	0	0	10	9	10
	Abr	10	10	1	1	10	9	10
	Mai	10	10	10	10	10	10	10
	Jun	10	10	10	10	10	10	10
	Jul	10	10	10	9	10	10	10
	Ago	10	10	9	7	10	9	10
	Set	10	10	10	10	10	10	10
	Out	10	10	7	7	10	10	10
	Nov	10	10	8	4	10	10	10
	Dez	10	10	0	0	10	10	10

2024	Mês	N° de Amostras Exigidas	N° de Amostras Realizadas	Amostras que atendem a Legislação				
				Cor Aparente	Turbidez	Residual de Cloro Livre	Coliformes Totais	E.coli

Novo Lino	Jan	10	10	10	10	7	10	10
	Fev	10	10	3	7	9	9	10
	Mar	5	5	4	4	4	5	5
	Abr	5	5	1	2	3	4	5
	Mai	5	5	2	2	5	5	5
	Jun	5	5	3	4	5	5	5
	Jul	5	5	5	5	5	5	5
	Ago	5	5	5	5	5	3	4
	Set	5	5	5	5	5	5	5
	Out	5	5	4	4	5	5	5
	Nov	5	5	2	3	3	5	5
	Dez	5	5	2	2	5	5	5

Passo de Camaragibe	Jan	25	25	23	25	15	20	25
	Fev	25	25	25	25	15	20	25
	Mar	15	15	11	11	10	10	12
	Abr	15	15	11	12	10	13	15
	Mai	15	15	10	10	3	5	15
	Jun	15	15	13	13	5	8	15
	Jul	15	15	14	14	3	9	11
	Ago	15	15	15	15	5	10	15
	Set	15	15	10	15	5	10	15
	Out	15	15	15	15	5	10	15
	Nov	15	15	15	15	5	14	15
	Dez	15	15	15	15	5	10	15

2024	Mês	N° de Amostras Exigidas	N° de Amostras Realizadas	Amostras que atendem a Legislação				
				Cor Aparente	Turbidez	Residual de Cloro Livre	Coliformes Totais	E.coli

Paulo Jacinto	Jan	10	10	6	10	6	9	10
	Fev	10	10	4	10	10	9	10
	Mar	10	10	10	10	10	10	10
	Abr	10	10	10	10	10	10	10
	Mai	10	10	9	9	10	10	10
	Jun	10	10	10	10	10	10	10
	Jul	10	10	8	9	5	10	10
	Ago	10	10	8	10	10	10	10
	Set	10	10	10	10	9	10	10
	Out	10	10	9	10	6	10	10
	Nov	10	10	10	10	10	10	10
	Dez	10	10	6	10	10	10	10

Pindoba	Jan	5	5	5	5	5	5	5
	Fev	5	5	5	5	4	5	5
	Mar	5	5	5	5	5	5	5
	Abr	5	5	4	5	5	4	5
	Mai	5	5	5	5	5	5	5
	Jun	5	5	4	5	5	5	5
	Jul	5	5	4	5	5	5	5
	Ago	5	5	2	3	5	4	5
	Set	5	5	5	5	5	5	5
	Out	5	5	5	5	5	5	5
	Nov	5	5	5	5	5	5	5
	Dez	5	5	5	5	5	5	5

2024	Mês	N° de Amostras Exigidas	N° de Amostras Realizadas	Amostras que atendem a Legislação				
				Cor Aparente	Turbidez	Residual de Cloro Livre	Coliformes Totais	E.coli

Tanque D'arca	Jan	10	10	9	10	6	10	10
	Fev	10	10	10	10	7	10	10
	Mar	10	10	9	10	9	7	10
	Abr	10	10	10	10	10	10	10
	Mai	10	10	9	10	10	10	10
	Jun	10	10	8	10	10	8	10
	Jul	10	10	8	8	10	10	10
	Ago	10	10	10	9	9	9	10
	Set	10	10	9	10	10	7	10
	Out	10	10	7	10	10	9	10
	Nov	10	10	6	10	10	10	10
	Dez	10	10	9	10	10	10	10

Taquarana	Jan	12	12	11	11	12	12	12
	Fev	12	12	12	12	12	11	12
	Mar	10	10	10	10	10	10	10
	Abr	10	10	9	9	10	10	10
	Mai	10	10	10	10	10	10	10
	Jun	10	10	10	10	10	10	10
	Jul	10	10	5	7	10	10	10
	Ago	10	10	10	10	10	10	10
	Set	10	10	10	10	10	9	10
	Out	10	10	9	10	10	9	10
	Nov	10	10	9	10	10	10	10
	Dez	10	10	10	10	10	10	10

2024	Mês	N° de Amostras Exigidas	N° de Amostras Realizadas	Amostras que atendem a Legislação				
				Cor Aparente	Turbidez	Residual de Cloro Livre	Coliformes Totais	E.coli

União dos Palmares	Jan	63	63	62	63	51	61	63
	Fev	63	63	62	63	57	63	63
	Mar	63	63	63	63	63	63	63
	Abr	63	63	63	63	63	63	63
	Mai	63	63	63	63	58	58	63
	Jun	63	63	56	57	47	54	63
	Jul	63	63	63	63	62	61	63
	Ago	63	63	63	63	62	61	63
	Set	63	63	60	63	58	58	58
	Out	63	63	63	63	63	63	63
	Nov	63	63	62	62	63	63	63
	Dez	63	63	63	63	63	61	63

Dúvidas? Fale com a gente!

0800 941 0195

(Ligação e Whatsapp)

www.verdealagoas.com

  [verdealagoas](#)

 **VERDE**
ALAGOAS