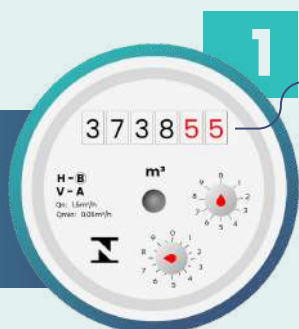


Como faço o teste da tabela?



1

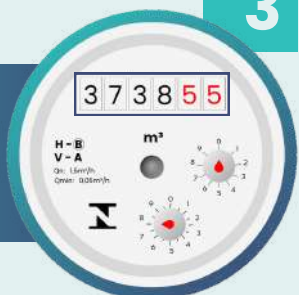
3 7 3 8 5 5

Após utilizar a água pela última vez, no final da noite, aguarde 30 minutos e escreva na tabela os **números do mostrador** do hidrômetro;



2

Nesse processo, você **não precisa fechar o registro** de água do seu imóvel, mas espere 30 minutos para copiar os números;



3

No dia seguinte, antes de usar a água, **anote novamente** os números na tabela para fazer o comparativo, como a explicação abaixo.

Resultado:


Caso tenha alteração nos números do hidrômetro, existe um vazamento no imóvel ou utilização de água pela noite;

Você pode repetir o procedimento quantas vezes for necessário para investigar vazamentos;

O ideal é que os números da manhã sejam os mesmos da noite anterior, assim você saberá que não há vazamento.



Termômetro do desperdício



Até 10m³: Se for vazamento, é muito pequeno, do tipo gotejamento, mas normalmente pode ser alteração da rotina da casa.

Entre 10m³ e 30m³: Isto representa um pouco mais que 0,5 litro de água por minuto. Pode ser um gotejamento ou um fio fino de água.

Entre 30m³ e 100m³: Representa um vazamento de 2 litros por minuto. É ruim, mas é mais fácil de encontrar.

Acima de 100m³: A partir deste volume, se você ainda não encontrou, com certeza, encontrará.



Vamos caçar o vazamento?

Confira os locais mais comuns de vazamento dentro de casa



Tubulação entre o hidrômetro e a caixa d'água

Normalmente a tubulação está por baixo do piso, por isso é difícil perceber



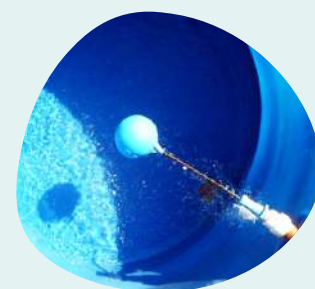
Torneiras

De gota a gota seu consumo mensal pode aumentar até 20m³



Vaso sanitário

A válvula de descarga é a principal em problemas de vazamento



Boia da caixa d'água quebrada

A água escorre por um cano que fica na parede de cima da caixa

Onde está o aumento de consumo?



Torneira aberta

10 minutos de torneira aberta gasta aproximadamente 100 litros da caixa e, caso seja da rua, são 200 litros.



Piscina

Seja fixa ou de plástico, a piscina aumenta o consumo da sua casa. Não esqueça dessa dica importante.



Mangueira

Utilizar a mangueira como vassoura pode ser prático no momento, mas depois dói no bolso.

Dicas importantes



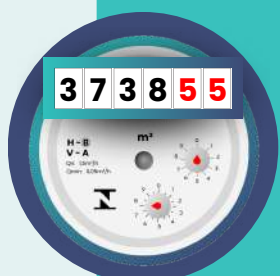
Prefira sempre que a **tubulação de água passe pelas paredes**. Se vazar, você percebe rápido e facilita o conserto;



Utilize a **capacidade máxima** da sua máquina de lavar para reduzir o desperdício de água e energia;



Reutilize **água da chuva** ou servida da residência para limpar calçadas, garagens e quintais;



Faça regularmente o teste do vazamento e acompanhe a **leitura do hidrômetro** semanalmente para investigar vazamentos.

Precisa falar com a gente?

0800 941 0195

www.verdealagoas.com.br

 **VERDE**
ALAGOAS