

Descarte consciente

Descartar corretamente os resíduos ajuda na diminuição dos poluentes no solo, água e ar. Isso possibilita a reciclagem de materiais, diminuição de desperdícios, além de melhorar a limpeza e a higiene da cidade e fortalecer as cooperativas, gerando mais empregos e renda.

Forma de separar os resíduos:

Papel

Papéis, papelão, jornais, revistas e embalagens longa vida.

Plástico

Garrafas PET, potes, tampas de embalagens, sacos, tubos de PVC e copos descartáveis.

Metal

Latas de todos os tipos e tampas de garrafas.

Vidro

Garrafas, potes, cacos e lâmpadas incandescentes.

Resíduos orgânicos

Alimentos, folhas, sementes e ossos.

Resíduos perigosos

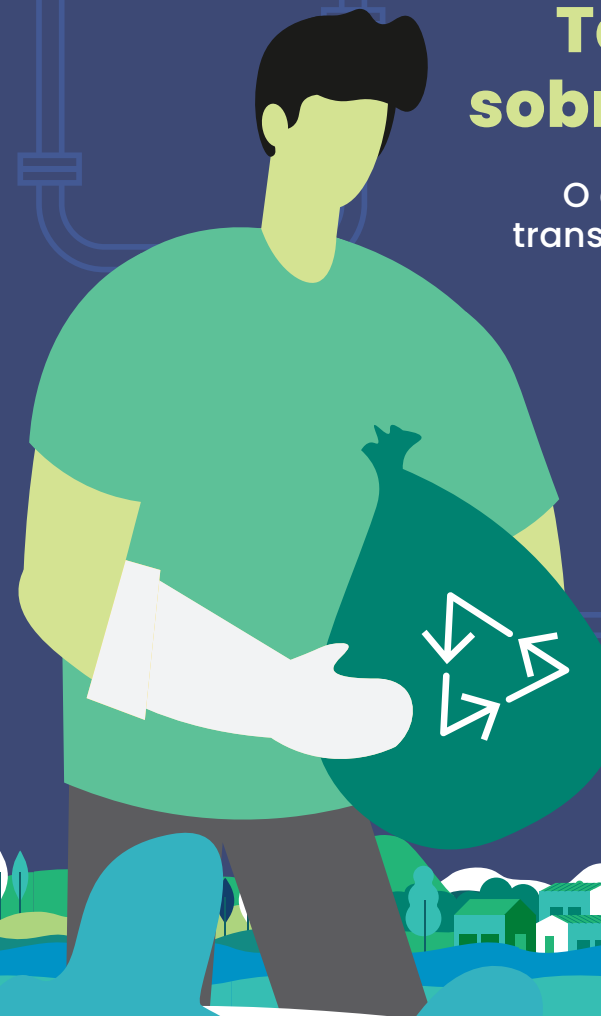
Latas de tinta e solventes, óleo, lâmpadas fluorescentes, pilhas e baterias.

Não reciclável

Papel higiênico, lenço de papel, curativos, fraldas descartáveis e bituca de cigarro.

Tem dúvidas sobre o esgoto?

O descarte correto evita transtorno no seu dia a dia



Precisa falar com a gente?

0800 941 0195

www.verdealagoas.com.br

Siga nossas redes sociais:

@verdealagoas

Aponte a câmera do seu celular para o QR Code e saiba mais

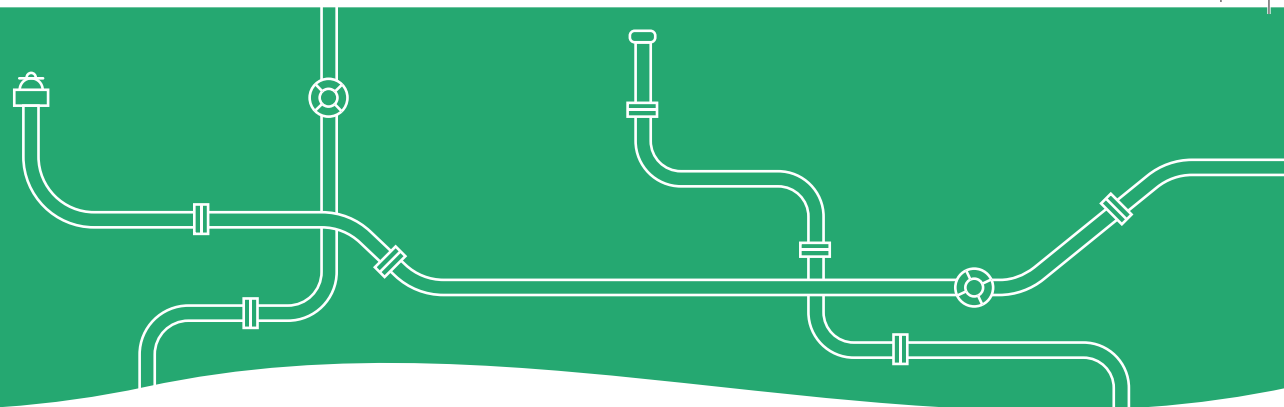


 **VERDE**
ALAGOAS

Cuidar da água, cuidar de você.

Pequenas mudanças, geram grandes impactos

Saiba como evitar o entupimento da rede de esgoto.



Lavando a louça

Na hora de lavar a louça, raspe o resto do alimento e jogue no lixo;



Óleo de cozinha

Descarte o óleo de cozinha de forma correta: após utilizado, coloque o óleo em uma garrafa pet e leve-o para a coleta adequada; nunca jogue o óleo na pia;



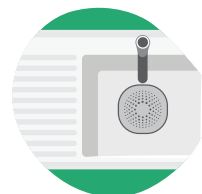
De olho nos fios

Ao pentear o cabelo, ou fazer a barba, retire os fios que tenham caído na pia e coloque-os no lixo;



Cuidados no banho

Após o banho retire os fios de cabelo que possam ter ficado no ralo e deposite no lixo;



Redinha / Peneirinha

Coloque peneirinhas em todos os ralos das pias da casa. Eles vão barrar a maioria dos resíduos de entrarem na rede de esgoto;



Cuidado na hora da limpeza

No quintal, tenha cuidado na hora de varrer poeira e folhas próximo dos ralos. Se tiver animais, procure sempre pegar os pelos da calçada, para não entrarem no ralo;



Caixa de gordura

Deixe sempre sua caixa de gordura tampada e limpa. Nas casas, faça a limpeza duas vezes por ano. Já nos prédios, faça a limpeza a cada quatro meses.